



KÖSTER KB-Flex 200

Ficha Técnica J 250

expedido: am-03-04

Ensayos tecnológicos de aplicación para el sellado de espacios anulares KÖSTER KB-Flex 200; MFPA Leipzig.

Compuesto sellador permanentemente plástico, impermeable y a prueba de vapor para impermeabilizaciones contra agua a presión

Características

Compuesto sellador permanentemente plástico para el sellado de pasos de tuberías y cables, cavidades y similares, contra la humedad y el agua bajo presión. No se seca y permanece permanentemente moldeable. Se adhiere muy bien a sustratos secos y húmedos.

Ventajas:

- Excelente adhesión a múltiples sustratos
- Instalación fácil, desde la bolsa o con la mano
- El material moldeable permite una fácil sustitución de tuberías o cables
- Son posibles aplicaciones horizontales y verticales (por encima de la cabeza)
- Formas irregulares pueden sellarse fácilmente
- Buena resistencia química
- Resiste presión de agua

Datos Técnicos

Material base	Polioléfina
Color	gris
Peso específico	1.60 g/cm ³
Resistencia al calor	máx. + 50 °C
Consistencia	pastosa, estable
Estando hasta la presión	Columna de agua de 7.5 m.
Temperatura de aplicación ideal	+ 30 °C
Temperatura de aplicación	+ 5 °C to + 35 °C
Temperatura del sustrato	+ 5 °C to + 30 °C

Campos de aplicación

Para el sellado de pasos de tuberías y cables en estructuras subterráneas. Igualmente aplicable para sellar fugas en el caso de agua bajo presión.

- Sellado interior de tuberías y pasos de cables.
- Sellado de espacios entre la estructura y las penetraciones de tuberías.

Sustrato

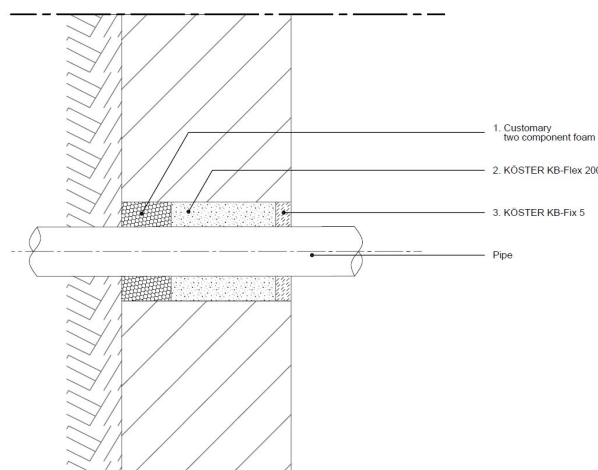
El sustrato puede estar seco, húmedo o mojado. El sustrato debe estar libre de grasa, alquitrán y aceite, así como libre de partículas sueltas. Sustratos adecuados son: concreto, mampostería, mortero, revocos y todos los demás materiales de construcción mineral. KÖSTER KB-Flex 200 también puede adherirse a cerámica, PVC, polietileno y polipropileno, acero y otros metales.

Aplicación

Antes de la aplicación, el cartucho KÖSTER KB-Flex 200 se pone en agua tibia y se calienta a aprox. +40°C. Esto asegura que el material tenga la consistencia óptima para la aplicación. Los flancos del área de aplicación deben limpiarse completamente desde el interior de modo que estén libres de polvo, arena y otras partículas sueltas.

La impermeabilización hecha con KÖSTER KB-Flex 200 debe dimensionarse de forma que la relación entre la profundidad (d) y el ancho (w) del material instalado no sea inferior a 1,5: 1. La profundidad mínima no debe ser inferior a 8 cm. El diámetro máximo de la impermeabilización es de 300 mm. Si se aplica en diámetros superiores deberán tomarse medidas adicionales. Por favor contacte al equipo técnico de KÖSTER para más detalles.

Antes de aplicar KÖSTER KB-Flex 200, se instala un soporte en la penetración a una profundidad correspondiente a la profundidad de la instalación, utilizando por ejemplo una espuma de PU 2C común. Al utilizar bolsas tubulares, el clip de sellado de las bolsas tubulares se corta con unos alicates o tijeras. Luego, se coloca la bolsa tubular KÖSTER KB-Flex 200 en la pistola manual con accesorio KÖSTER Hand Gun with Attachment y se presiona el material en la penetración de atrás hacia adelante.



Al sellar las penetraciones de los cables, mueva los cables para revelar vacíos y vuelva a presionar KÖSTER KB-Flex 200 en cualquier vacío eventualmente creado. Asegúrese de que el cable esté libre de tensión después de terminar el sellado. Finalmente, el compuesto de sellado es retraído de 1 a 5 cm (dependiendo del grosor y peso del cable) desde la superficie de la pared y se alisa con una espátula metálica. Como protección adicional y para mantener el tubo o cable centrado, el material expuesto se cubre con KÖSTER KB-Fix 5.

Si posteriormente se va a instalar un cable nuevo en esta penetración, primero se quita el sellador KÖSTER KB-Fix 5 y se pasa el cable (nuevo) a través del (existente) KÖSTER KB-Flex 200. Finalmente, si es necesario, se vuelve a sellar la penetración presionando KÖSTER KB-Flex 200 adicional alrededor de los cables.

Consumo

Aprox. 1.6 kg/l vacío

La información contenida en esta hoja de datos técnicos se basa en los resultados de nuestra investigación y en nuestra experiencia práctica en el campo. Todos los datos de prueba dados son valores promedio que se han obtenido en condiciones definidas. La aplicación adecuada y, por lo tanto, eficaz y exitosa de nuestros productos no está sujeta a nuestro control. El instalador es responsable de la correcta aplicación teniendo en cuenta las condiciones específicas del sitio de construcción y de los resultados finales del proceso de construcción. Esto puede requerir ajustes a las recomendaciones dadas aquí para casos estándar. Especificaciones hechas por nuestros equipo o representantes que excedan las especificaciones contenidas en esta hoja técnica requieren confirmación por escrito. Los estándares válidos de prueba e instalación, las guías técnicas y los reglamentos de tecnología reconocidos deben cumplirse en todo momento. Por lo tanto, la garantía solo se aplica a la calidad de nuestros productos dentro del alcance de nuestros términos y condiciones, más no a su aplicación efectiva y exitosa. Esta guía ha sido revisada técnicamente; dejando todas las versiones anteriores sin validez.

Limpieza

Limpie las herramientas y cualquier residuo con un paño o toallas de papel. Residuos aceitosos se pueden quitar con KÖSTER Universal Cleaner.

Empaque

J 250 531 850 g in 530 ml foilbags

Almacenamiento

Almacene el material en un ambiente seco a temperatura inferior a + 30°C. En empaques originales sellados se puede almacenar durante 24 meses.

Otros

KÖSTER KB-Flex 200 se puede proveer en tamaños de embalaje alternativos a pedido, como:

J 250 002 Balde de 2 kg

J 250 010 Balde de 10 kg

- Precalentar el material en agua para una instalación más sencilla.
- No aplicar el material en instalaciones sometidas a altas temperaturas constantes superiores a 50°C.
- Proteja el material del abuso mecánico con KÖSTER KB-Fix 5.
- Para mejorar la adherencia a los tubos, raspar la superficie con papel de lija.
- Si es necesario instalar grandes cantidades de material debido al gran diámetro de la tubería o al tamaño de la abertura, comuníquese con el Soporte Técnico de KÖSTER para consultar sobre las técnicas de aplicación.

Productos relacionados

KÖSTER KB-Fix 5	Codigo de producto C 515
KÖSTER Special Caulking Gun	Codigo de producto J 981
KÖSTER Universal Cleaner	Codigo de producto X 910 0 10
KÖSTER Spatula	Codigo de producto X 987 0 01

La información contenida en esta hoja de datos técnicos se basa en los resultados de nuestra investigación y en nuestra experiencia práctica en el campo. Todos los datos de prueba dados son valores promedio que se han obtenido en condiciones definidas. La aplicación adecuada y, por lo tanto, eficaz y exitosa de nuestros productos no está sujeta a nuestro control. El instalador es responsable de la correcta aplicación teniendo en cuenta las condiciones específicas del sitio de construcción y de los resultados finales del proceso de construcción. Esto puede requerir ajustes a las recomendaciones dadas aquí para casos estándar. Especificaciones hechas por nuestros equipo o representantes que excedan las especificaciones contenidas en esta hoja técnica requieren confirmación por escrito. Los estándares válidos de prueba e instalación, las guías técnicas y los reglamentos de tecnología reconocidos deben cumplirse en todo momento. Por lo tanto, la garantía solo se aplica a la calidad de nuestros productos dentro del alcance de nuestros términos y condiciones, más no a su aplicación efectiva y exitosa. Esta guía ha sido revisada técnicamente; dejando todas las versiones anteriores sin validez.